

Original Frame & Urethan Panel



cu bu

～十人十色～

すべて、
思い通り。

(株)住建トレーディング

キューブ，前代未聞の家。
最新技術だからできる技。

～ I n d e x ～

～ I ～

見 **渡** す

～ II ～

個 **性** 的

～ III ～

F **&** P

～ IV ～

安 **心** 感

～ V ～

計画 **的** 設計

編集プラン等

～ s t u f f i n t r o d u c t i o n ～

見渡す

間仕切りのない空間。
壁を作らない吹き抜けだから、開放的で広い。
手の放せない子供が居ても見渡すと
子供の元気な笑顔が目に飛び込んでくる。
いつ、誰が、何をしているのかも一目瞭然。
そんな空間を創造するのもあなた次第。



I・見渡す

個性的

by yourself.

家の中はご自由に。

1人ひとりが違うように、

家も一軒一軒違う。

仕切りを使って部屋を増やすもよし、
仕切りを取って大きな空間を造るもよし。

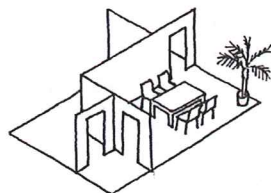
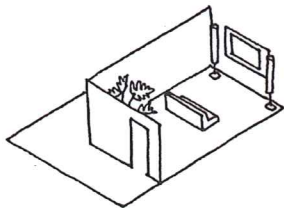
気分次第で大きく変わる、
飽きがこない家。



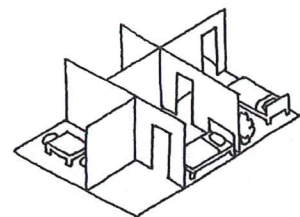
このように中を自由
に造る事ができる。



■ 大きな部屋 ■



■ 小分けした部屋 ■



II・個性的

(株) 住建トレーディング

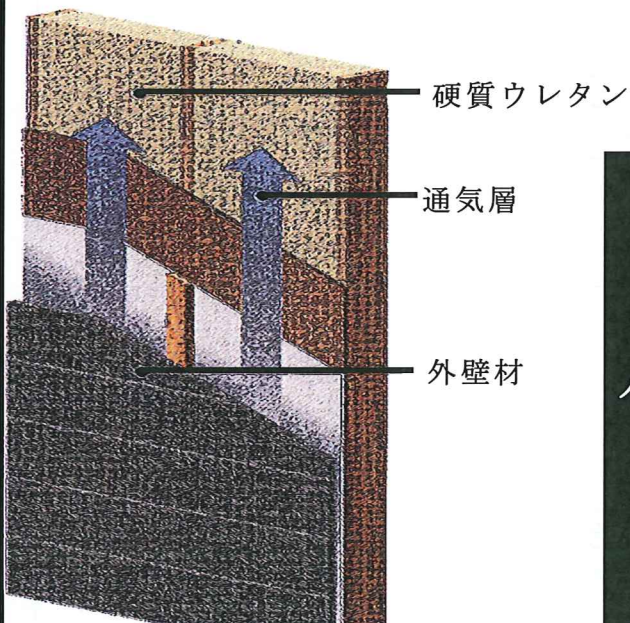
F & P

フレーム&パネル。

ウレタン断熱パネルがF Pの最大の特徴。

床面・壁面に組み込む事により、
高断熱・高气密・計画換気を実現させ、
家が快適、永遠。

■ウレタン断熱パネルの構造断面図



当社が使用しているウレタン断熱パネルは、水発泡方式によるゼロフロンウレタン断熱パネル。高い断熱・気密性能を維持しながら、フロンや代替フロンを一切使わない、地球にやさしい高性能住宅を実現。

高气密・高断熱

当社は、高性能なウレタン断熱パネルの採用により、業界最高レベルの断熱・気密性能を誇る。外気と室内の温度差が激しい夏や冬も、昼夜に関わらず、室内の温度はほぼ一定。一年を通じて快適な室内環境を保つ。

計画換気

当社の家は、24時間計画換気システムを標準装備。汚れた空気を室外へ排出し、外からは新鮮な空気を取り入れ、室内空間を常にクリーンに保つ。また、これによりハウスダストや化学物質も除去し、シックハウスも予防。

安心感

形のある安心と無形の安心。
ダブルの安心でみんな笑顔になれる。
保証制度も充実しているから
言うことナシ。

耐震性

硬質ウレタンと一体形成したウレタン断熱パネルを柱や梁に組み込んだ究極の構造体。関東大震災や阪神淡路大震災クラスの地震に耐える壁倍率 2.0 をはるかに超える、壁倍率 3.4 という驚異的な強さを発揮。

一般住宅の

1.7 倍の壁強度

F P グループ総合補償制度

建てる前の安心

- 完成保証【履行保証保険】

建てる途中の安心

- 建設工事補償【建設工事保険】
- 工事中の賠償責任【請負賠償責任保険】

建てた後の安心

- 瑕疵保証【住宅瑕疵保証保険】
- 引渡し後の賠償責任【生産物賠償責任保険】

耐久性

ウレタン断熱パネルは水に強く湿気にも強いいため住宅の寿命を縮める壁体内結露の心配がありません。経年変化も性能劣化も少ない高耐久の証として、F Pの家ではウレタン断熱パネルの素材内部について30年間の無結露を保証している。

無結露30年保証

(ウレタン断熱パネルの素材内部)

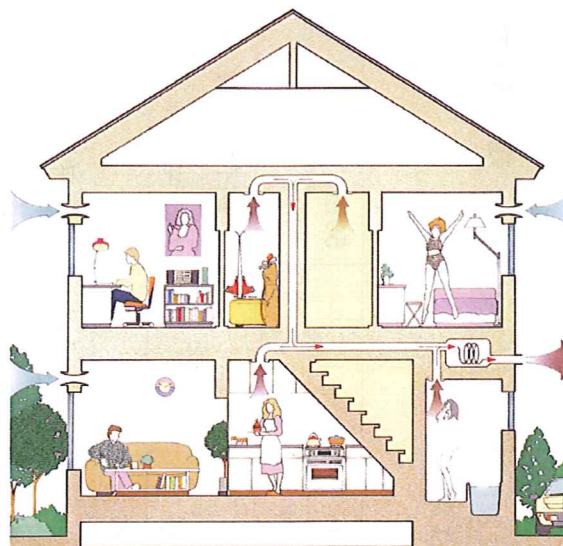


計画的設計

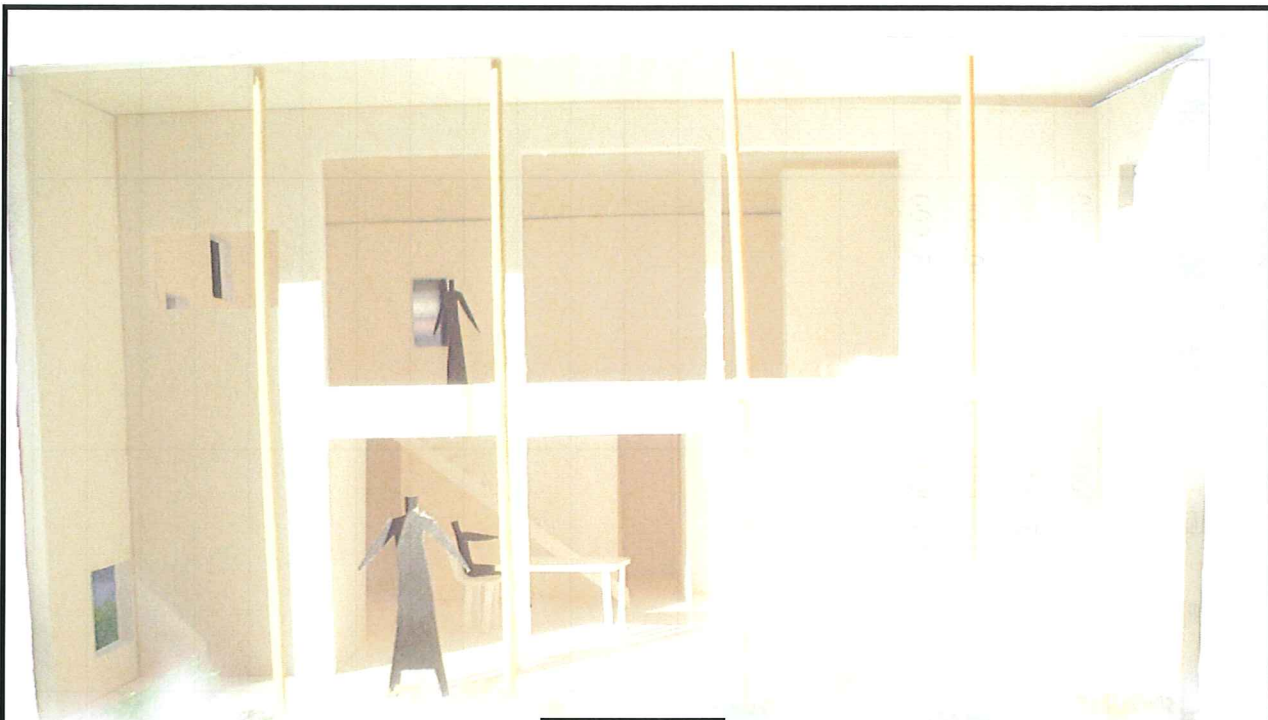


無駄な寸法を省き、
統一された一間。
それは、生活の変化に
柔軟に対応し
内装配置を自由に使うため。
家具・炊・冷蔵庫、洗濯機が
気持ちよく収まり、
仕切りがあるため
目に見えない快適さを支える。

計画換気で
常にクリーンな室内
環境を実現。
モーターで汚れた空気を
排出し、給気口から
新鮮な空気を入れる。
高断熱・高气密だからこそ
できる換気システム。
長期的・健康的に◎。

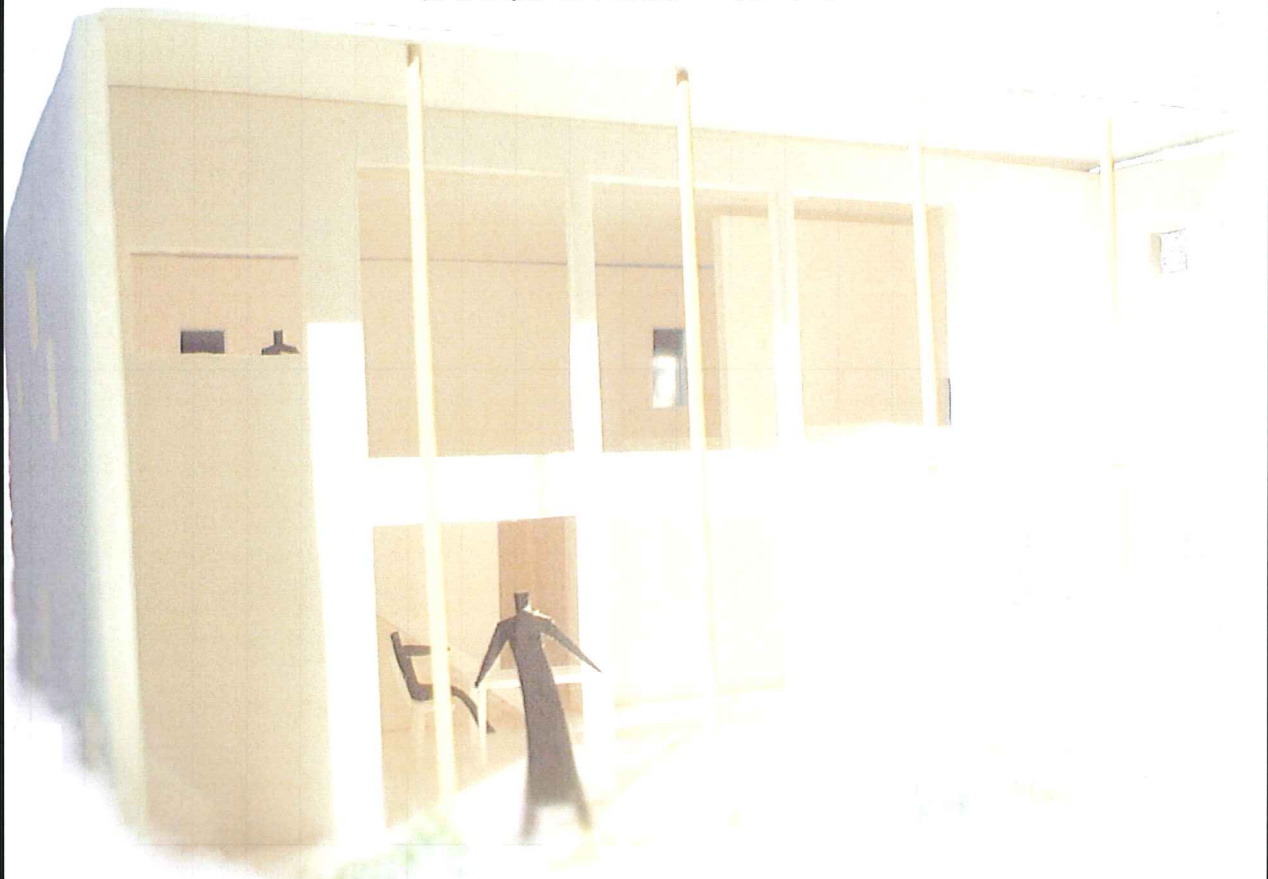


V・計画的設計



編集 ラン

～有意義な生活のために～

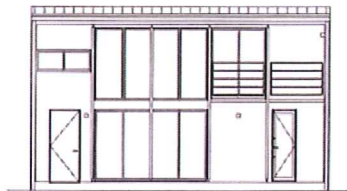


編集プラン

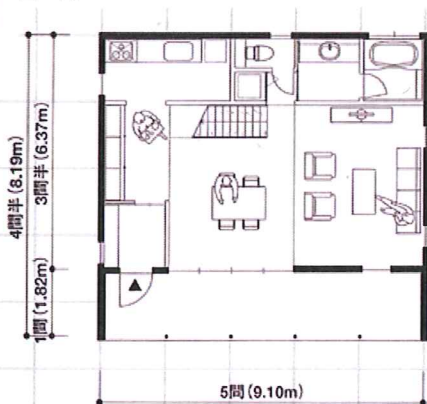
(株)住建トレーディング

5間 × 4間 (9.1m × 8.19m)

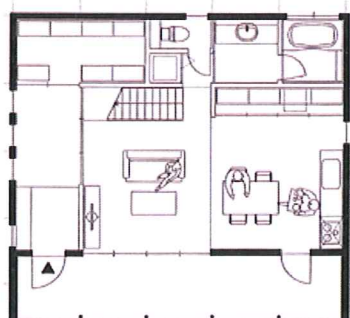
建築面積: 74.52㎡ (22.54坪) 工事面積: 139.09㎡ (42.06坪)
 1階床面積: 57.96㎡ (17.53坪) テラス面積: 16.56㎡ (5.01坪)
 2階床面積: 43.88㎡ (13.27坪) バルコニー面積: 6.62㎡ (2.00坪)
 延床面積: 101.84㎡ (30.80坪) 吹抜け面積: 14.07㎡ (4.25坪)



1 F

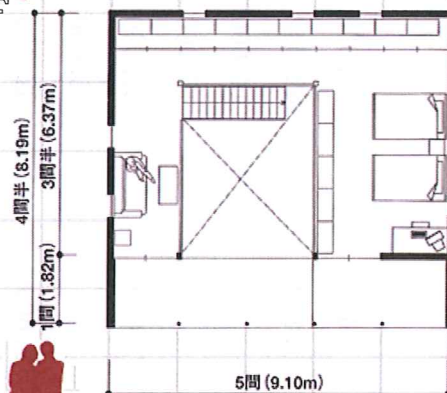


Vol. A 料理に集中できる独立型の、クローズキッチンタイプ。南側に面したダイニング・リビングは吹き抜きの高さがいい、明るく開放的な空間。



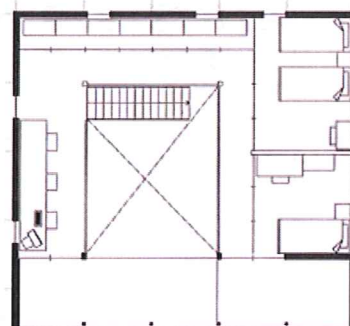
Vol. B 自転車もおける広い玄関ホールは、植栽を飾ったり、趣味のものを展示するギャラリースペースにも。その奥には広大な収納スペースが。

2 F



夫婦2人の場合

北側の壁一面は収納として利用。一角には吹き抜けや景色を楽しむスペースを造り、2F部分すべてを一室として楽しめる。



夫婦+子供1人の場合

広く開放的な空間に、主寝室・子供部屋に加え、大きな壁面収納・共有スペースを確保。



夫婦+子供2人の場合

吹き抜きの気持ちよさを活かしつつ、空間を各用途に応じて利用していく、新しいライフスタイル提案型プラン。

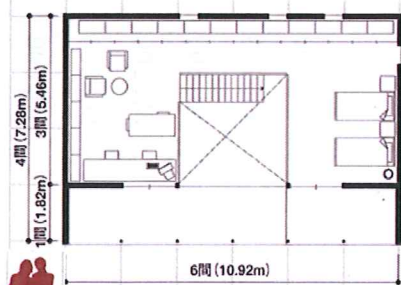
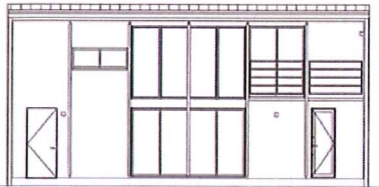
編集プラン

(株) 住建トレーディング

6間 × 4間
(10.92m × 7.28m)

建築面積: 79.49㎡ (24.04坪) 工事面積: 145.72㎡ (44.06坪)
 1階床面積: 59.62㎡ (18.03坪) テラス面積: 19.87㎡ (6.01坪)
 2階床面積: 48.85㎡ (14.77坪) バルコニー面積: 6.62㎡ (2.00坪)
 延床面積: 108.47㎡ (32.80坪) 吹抜面積: 10.76㎡ (3.25坪)

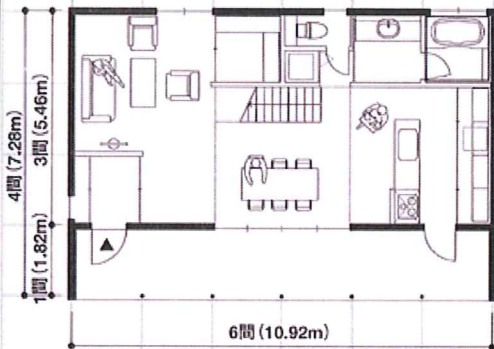
2F



夫婦2人の場合

主寝室としての空間以外に、大きな趣味スペースを設置。壁面の収納もたっぷり確保し、様々な用途に利用◎。

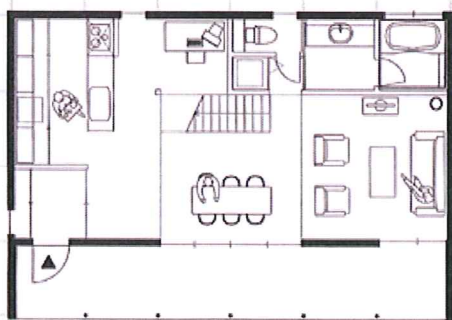
1F



夫婦+子供1人の場合

主寝室、子供部屋、そしてスタディースペースに分けられる。吹き抜けから家族の気配を感じられる。

Vol. A 南側にある明るいキッチン、吹き抜けで広さを感じられるダイニング。1Fが見渡せるリビングはくつろげる空間。



夫婦+子供2人の場合

Vol. B 広いキッチン的一角に、PCなども置ける専用ユーティリティースペース。広くて明るいゆとりのリビングダイニング。

それぞれの子供部屋以外に、ホールには子供達専用の収納スペース家族の共有スペースを配置。主寝室はプライベートスペースとして独立させた空間。

編集プラン

(株) 住建トレーディング

住まいを快適にする、 (株) 住建トレーディング。



(株) 住建トレーディング
では、2・3階にある
ハウスプラザ。

会社の中に展示場を設置。
住宅の性能や構造、設備
機器などを見て、体感で
きる。

〒 010-0029

秋田市榎山川口境 7-19

TEL (018) - 836-6808

FAX (018) - 836-6807

事業種目

建築一式・土木一式・とび土工・鋼構造物

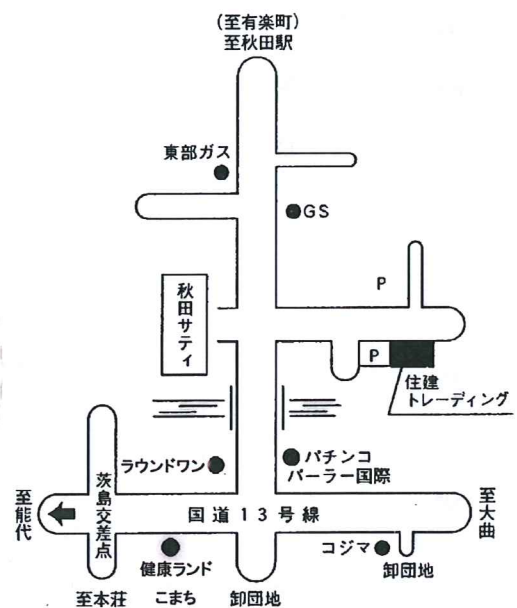
内装仕上・石・ほ装・しゅんせつ

塗装・水道施設・大工・左官・屋根

タイル・れんが・ブロック・鉄筋

板金・ガラス・防水・熱絶縁

～ m a p ～



(株) 住建トレーディング

～ S t u f f

I n t r o d u c t i o n ～

取締役会長

藤嶋 薫

代表取締役

工藤 源聖

取締役

藤井 英夫

■ 保険事業部

専務取締役

鎌田 博幸

■ 1級建築士

■ 気密測定技能士

常務取締役

佐藤 喜久夫

■ 2級建築施工管理技士

■ 宅地建物主任者

建設部長兼営業部長

工藤 源蔵

■ 2級建築施工管理技士

■ 2級土木施工管理技士

■ 気密測定技能者

建設部次長

星 修

■ 1級土木施工管理技士

■ 2級建築施工管理技士

■ 2級舗装施工管理技士

建設部土木課長

滝口 肇

■ 1級土木施工管理技士

■ 2級建築施工管理技士

建設部建築係長

菊地 拓也

■ 2級建築施工管理技士

■ 気密測定技能者

■ 2級建築士

建設部建築課主任

深澤 剛樹

■ 1級建築士

■ 1級建築施工管理技士

建設部建築課主任

長澤 信夫

■ 1級建築施工管理技士

■ 1級土木施工管理技士

■ 1級造園施工管理技士

■ 2級管施工管理技士

■ 2級建築士

建設部土木

高橋 歩

■ 1級建築施工管理技士

■ 1級土木施工管理技士

資材販売部営業

小川 潤

総務部経理担当

工藤 弘子

■ 2級建設業経理事務士

営業部ホームアドバイザー

藤田 修

総務部業務担当兼ホームアドバイザー

田口 正子

■ 2級建設業経理事務士

■ 宅地建物取引主任者

■ 気密測定技能者

■ 2級建築施工管理技士

総務部兼ホームアドバイザー

長沼 恵

資材販売部事務一般

佐々木 真紀